

POKROVITELJSKO PREDAVANJE

# KORACI DO DIGITALIZIRANOG SKLADIŠTA S WMS@SMARTBIT



Ars Pantheon



# KORACI DO DIGITALIZIRANOG SKLADIŠTA S WMS@SMARTBIT

## PRAKSA I PRIMJERI



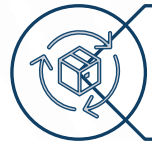
# SMARTBIT RIJEŠENJA



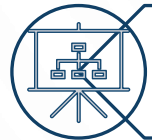
WMS@SmartBit



Prodajna tabela



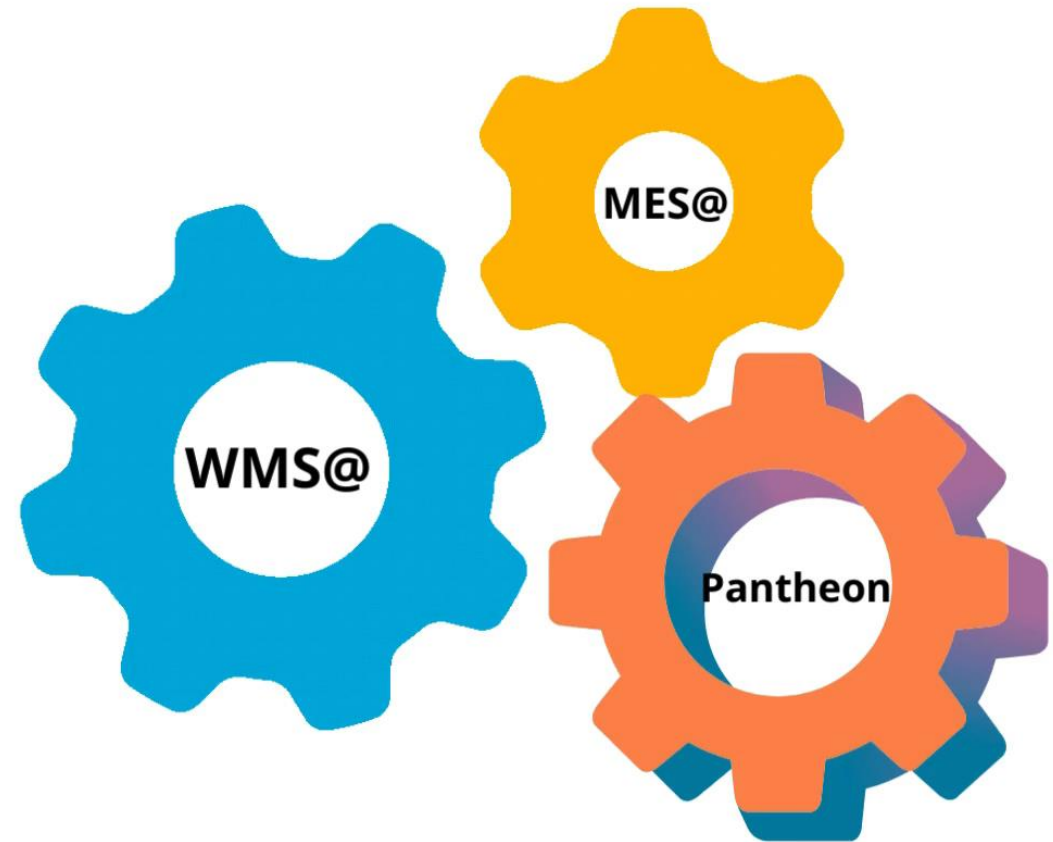
Logistika@SmartBit



MES@SmartBit



MNF@SmartBit



# WMS@SMARTBIT RJEŠENJA U PRAKSI

## WMS@SMARTBIT LIGHT

Korištenje rješenja za sve skladišne transakcije, **a nije potrebno imati lokacije.**

**UBRZANJE RADA  
NADZOR I KONTROLA KOD RADA.  
SMANJIVANJE GREŠAKA U RADU.**

## WMS@SMARTBIT BASE

Korištenje rješenja za sve skladišne transakcije po lokaciji, **ali se ne veže na RN.**

**OPTIMIZACIJA SKLADIŠNOG PROSTORA  
NADZOR NAD ZALIHAMA.  
POVEČANA UČINKOVITOST RADA U  
SKLADIŠTU.**

## WMS@SMARTBIT PREMIUM

**Korištenje WMS rješenja za sve skladišne transakcije vezano na RN.**

**DODATNO:  
VEZA NA RN  
POTROŠNJA PO RN  
POST KALKULACIJA PROIZVODA.**

# KORACI DO DIGITALIZIRANOG SKLADIŠTA

## Identifikacija (GTIN, GLN, SSCC) – GS1 standard

- Identifikacija paketa; paleta; globalnih lokacija; internih lokacija

## Veza između dobavljača i nabave

- Veza s kodovima partnera i bar kodovima dobavljača
- Uvoz logističkih podataka dobavljača (Nalog za preuzimanje sa serijskim brojevima i rokovima upotrebe)

## Veza između kupca i prodaje

- Nalog za izdavanje / Nalog za prijenos
- Logistički podaci za vašega kupca/logista (SSCC, težine, paketi)

## Veza između proizvodnje i skladišta

- Izdavanje /prijenos materijala/poluproizvoda u proizvodnju
- Kontrola vraćanja materijala/poluproizvoda iz proizvodnje
- Kontrola kod preuzimanja proizvoda



## ILKOS D.O.O.

Proizvodnja dekorativnih i ostalih svijeća

- 6.000 lokacija
- 18.000 aktivnih idenata
- 254.000 transakcija godišnje
- 8 terminala

**Problematika: Iskorištenost kapaciteta, povećanje učinkovitosti djelatnika, nadzor nad zalihama.**



## LABREX D.O.O.

Trgovačko poduzeće s građevinskim materijalima, parafinom i biljnim voskom za svjećarstvo.

Distribucija dekorativnih svijeća.

Proizvodnja papirnih svijeća (kooperacija).

- 1.000 lokacija
- 4.000 idenata
- 24.000 transakcija
- 2 terminala

**Problematika: Praćenje zaliha, povećanje učinkovitost skladišta za distribuciju.**

# IDENTIFIKACIJA (GTIN, GLN, SSCC) – GS1 STANDARD

IDENTI, PAKETI, PALETA, GLOBALNE LOKACIJE, INTERNE LOKACIJE



# VEZA S DOBAVLJAČIMA

- VEZA S KODOVIMA PARTNERA I BAR KODOVIMA DOBAVLJAČA
- UVOZ LOGISTIČKIH PODATAKA DOBAVLJAČA (NALOG ZA PREUZIMANJE SA SERIJSKIM BROJEVIMA I ROKOVIMA UPOTREBE)





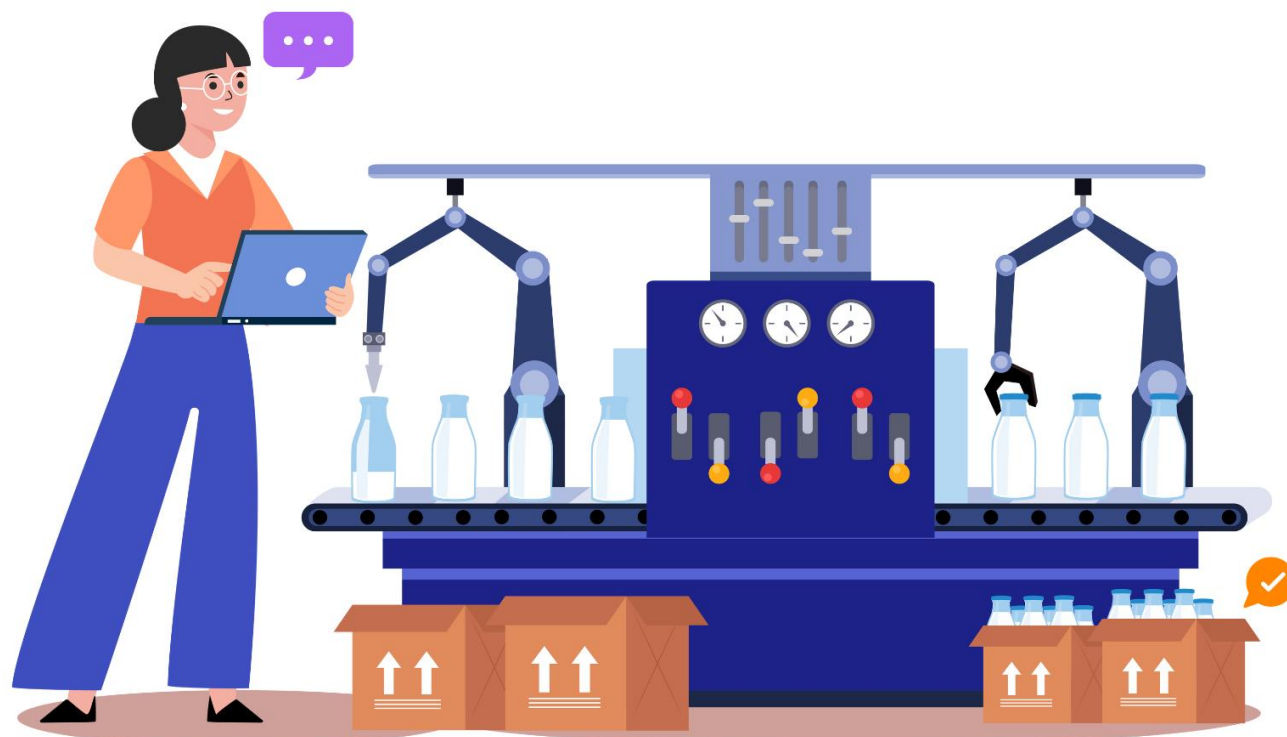
# POVEZIVANJE S KUPCIMA I PRODAJOM

- NALOG ZA IZDAVANJE / NALOG ZA PRIENOS
- LOGISTIČKI PODACI ZA VAŠEG KUPCA/LOGISTIČARA (SSCC, TEŽE, PAKETI)



# VEZA IZMEĐU PROIZVODNJE I SKALDIŠTA

- IZDAVANJE/PRIENOS MATERIJALA/POLUPROIZVODA U PROIZVODNJU
- KONTROLA VRAĆANJA MATERIJALA/POLUPROIZVODA IZ PROIZVODNJE
- KONTROLA KOD PREUZIMANJA PROIZVODA



# REZULTATI U PRAKSI

POBOLJŠANI  
NADZOR NAD  
ZALIHAMA

BOLJA  
ISKORIŠTENOST  
PROSTORA

POVEĆANJE  
UČINKOVITOSTI  
RADA U SKLADIŠTU

## PRIMJERI IZ PRAKSE: POBOLJŠANJE KONKURENTNOSTI



**FORNIX D.O.O.**

Auto industrija - proizvodnja plastičnih elementa za zatvaranje vrata i prozora.

- Broj zaposlenika 300
- 8 WMS terminala
- 18 MES terminala
- 12 linija ekstruzije i 20 brizgalica

**Izazov: Nadzor nad potrošnjom materijala, sljedivost materijala i upravljanje škarta.**



**C-PAKIRANJE D.O.O.**

Proizvodnja papirnatih vrećica i proizvoda iz papira.

- Broj zaposlenika 50
- 6 WMS terminala
- 5 MES terminala
- 8 MES Android terminala s direktni unosom iz proizvodnje
- 12 proizvodnih linija

**Izazov: kalkulacija proizvoda s punim troškovima; upravljanje s materijalom i sljedivost materijala.**

DE | **HR** | EN



- POČETNA STRANICA
- TVRTKA
- NOVOSTI
- PROIZVODI I TEHNOLOGIJA
- USLUGE
- INOVACIJA
- KARIJERA
- ODGOVORNOST
- KONTAKT
- IMPRESUM



## VJEŠTINA IZRADE

**Naše standarde kvalitete primjenjujemo na sve odjele i procese poslovanja**

Glavna osobina naših zaposlenika je stručnost i preciznost u radu

[GO TO USLUGE](#)



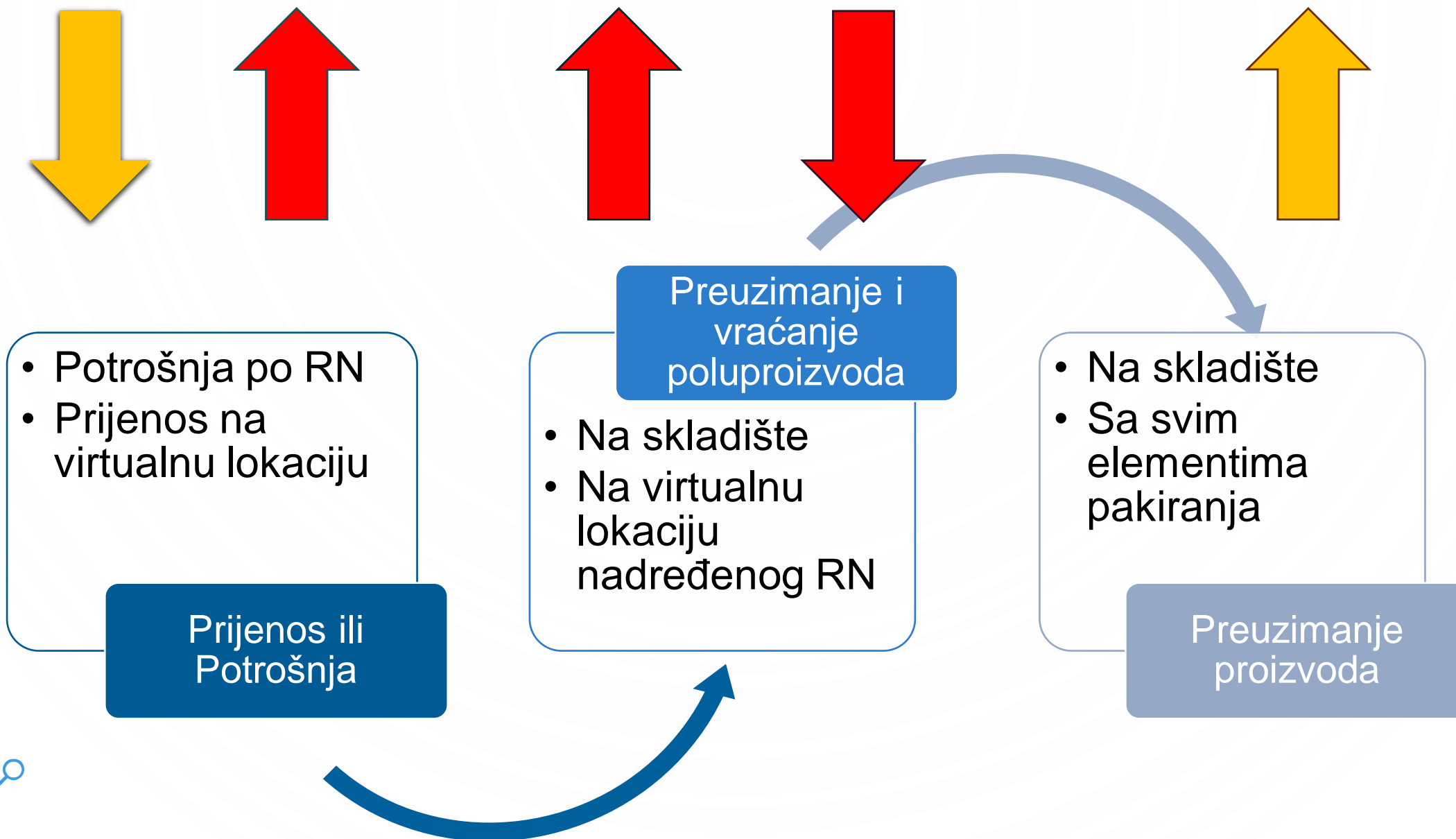


NCIPACNGKN AKCGANKCN GPCIGIANGIA CKAKNIAGKI APINKGCNGP ICPACKCPACK PAIKACKANG NPCKINACKA NGACPICPAC KIACGANKCN GPCIGIANGIA CKAKNIAPKN

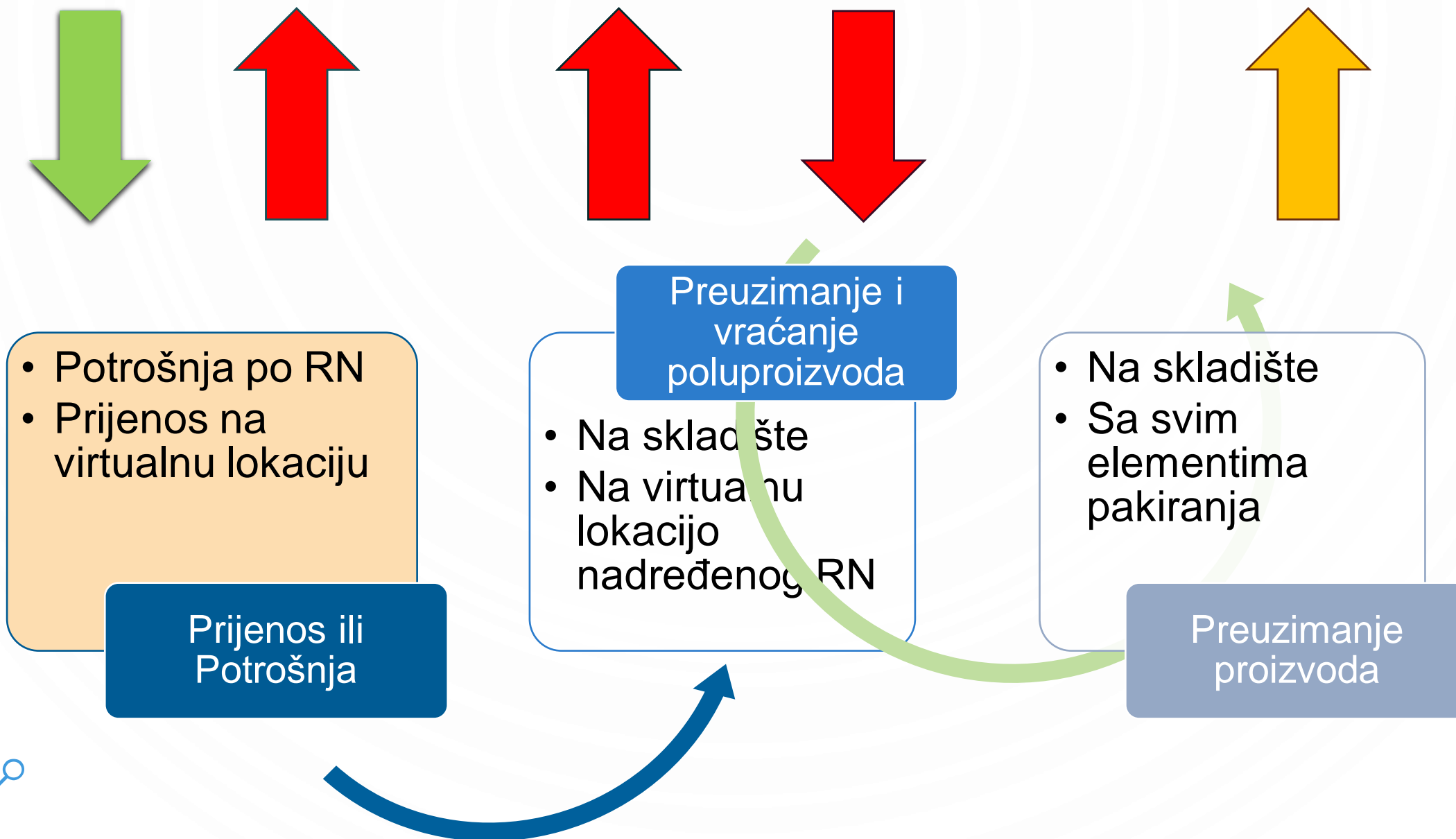
# WELCOME TO THE WORLD OF C PACKAGING

CKNGACKCPAC KPANGIKCIGNCI PACNGKPNAKC PGANKCNGPGIANGIACKA PKNIAGKAINKGCNGICPA KCPACKPAIKACKANGNPC KNACPKANGA CGICPACKIAN NCIPACNGKNA KCGA NKCNCN GPGA

# Skladište

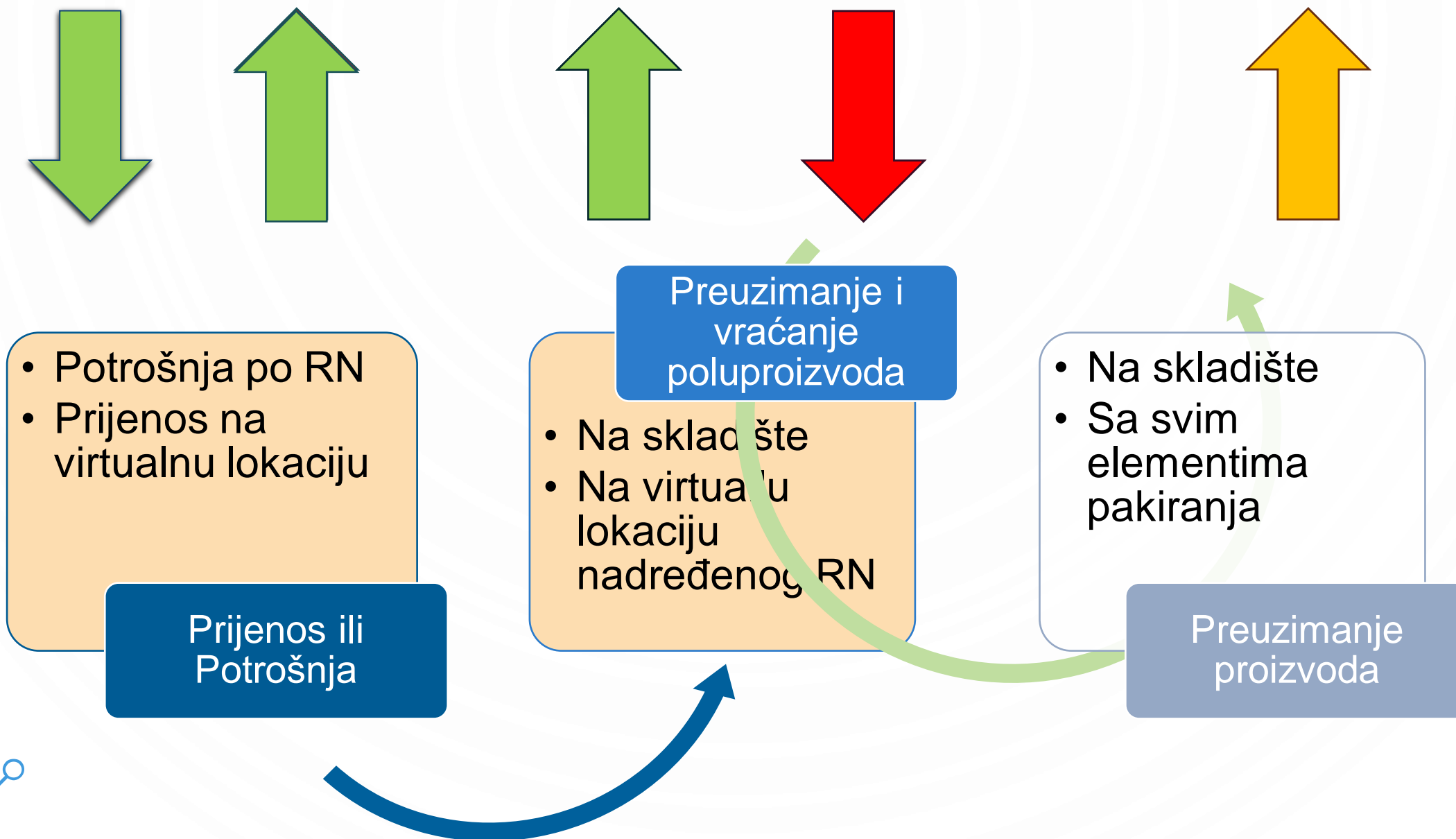


# Skladište

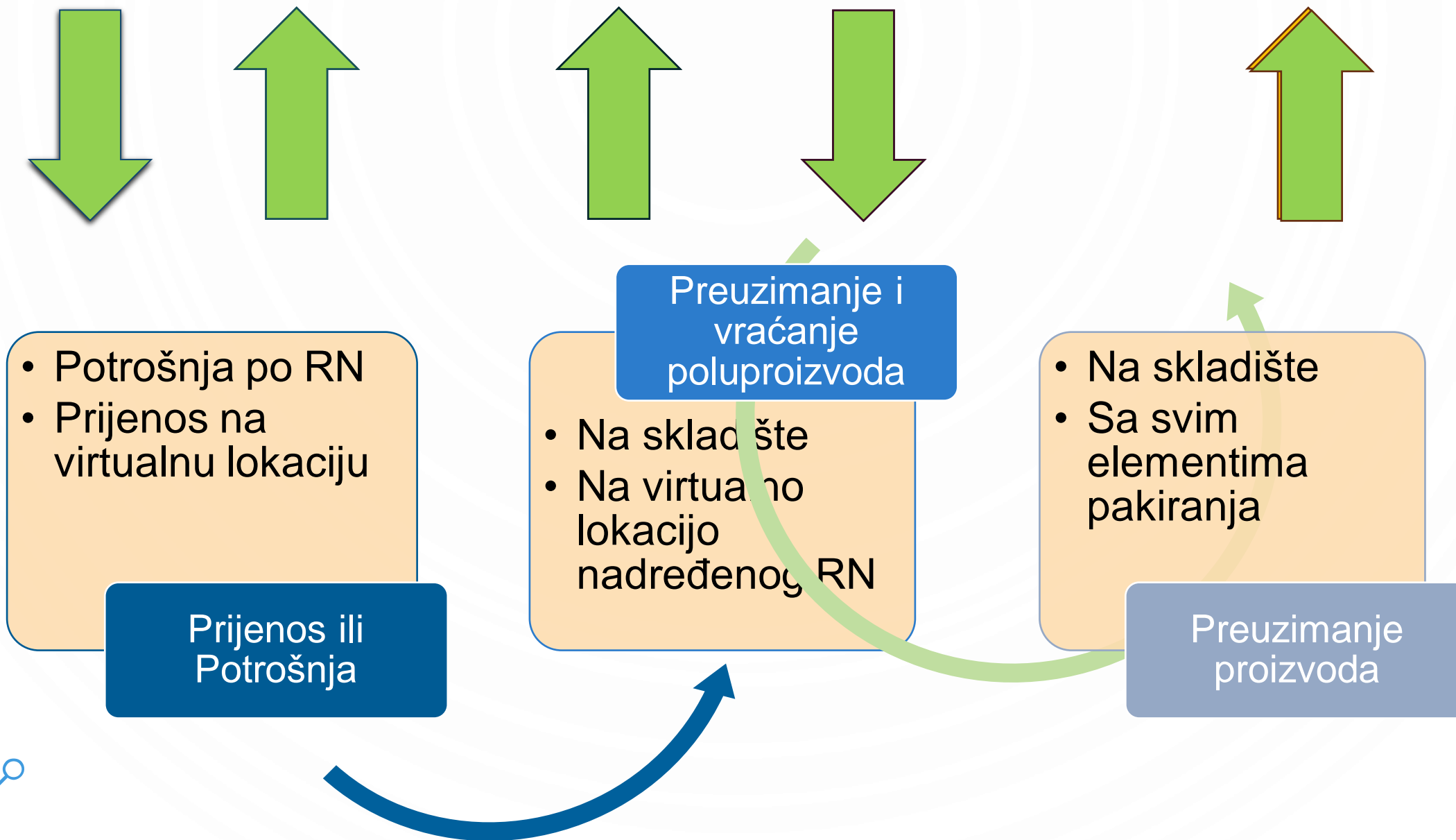




# Skladište



# Skladište



# REZULTATI U POKSI

Nadzor potrošnje i škarta; smanjivanje potrošnje materijala za jedinicu proizvoda.

Post kalkulacija

- Materijalna cijena
- Proizvodna cijena
- Puna cijena

Sljedivost materijala i kod vraćanju iz proizvodnje

OEE s ciljem upravljanje rada i proizvodnih kapaciteta

POTRAŽITE NAS NA NAŠIM  
STRANICAMA!



Davorin Kelenc

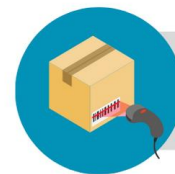
Teja Vodopivec

**SmartBit d.o.o.**



# SmartBit rešitve

'Smart' rešitve za ERP Pantheon



**WMS@SMARTBIT**



**PRODAJNA TABLA**



**LOGISTIKA**



**MES@SMARTBIT**



**MNF@SMARTBIT**

Investirajte v poslovanje 4.0.